

Fréquentation globale

Par catégorie

Par clientèle

Par territoire

### FREQUENTATION 2019

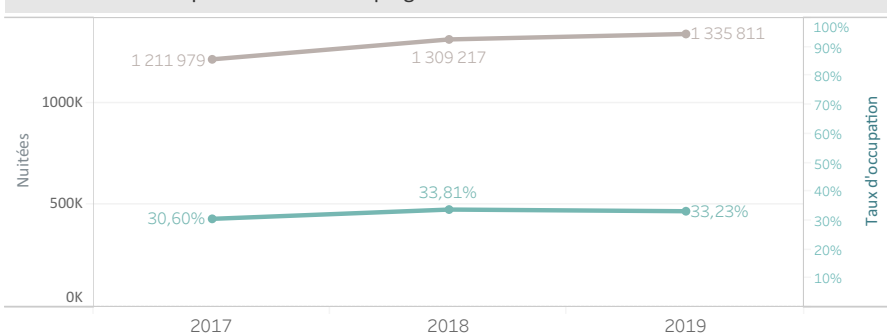
Source : enquête de fréquentation INSEE d'avril à septembre



Filtrer par mois :

- avril
- mai
- juin
- juillet
- août
- septembre

#### Evolution de la fréquentation des campings



#### Fréquentation

Arrivées	377.803
Nuitées	1.335.811
T.O.	33,23%

#### Taux d'évolution

	2018	2019
Ev. arrivées	7,0%	
Ev. nuitées	2,0%	
Ev. TO	-0,6	

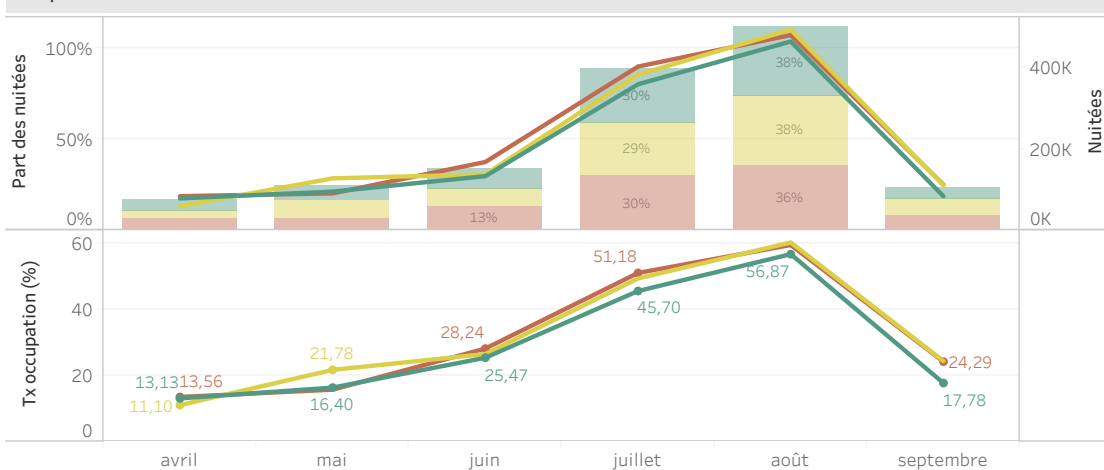
Année :

- 2017
- 2018
- 2019

#### Durée de séjour



#### Fréquentation mensuelle



Année



Filtrer par année :

- 2017
- 2018
- 2019

Fréquentation globale

**Par catégorie**

Par clientèle

Par territoire

## FREQUENTATION PAR CATEGORIE

Source : enquête de fréquentation INSEE d'avril à septembre



Catégorie

1 et 2\* 3-4-5\* Non classés

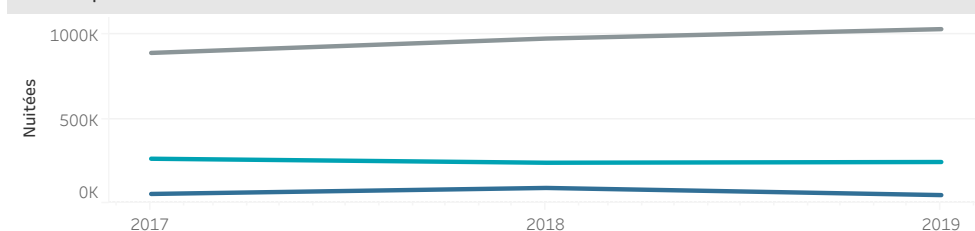
Type d'emplacement

Nui totales nus Nui totales équi..

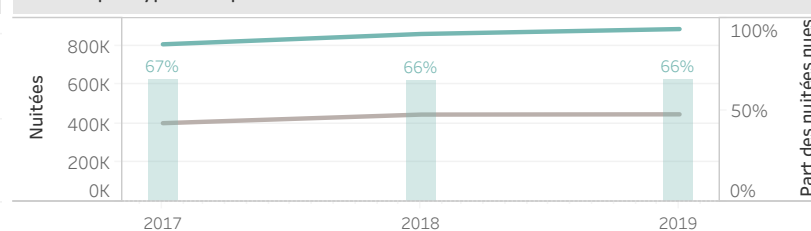
Filter par mois

- avril
- mai
- juin
- juillet
- août
- septembre

### Nuitées par classement



### Nuitées par type d'emplacement



### Ev. des nuitées par classement

Catégorie	2017	2018	2019
1 et 2*		-9,0%	1,8%
3-4-5*		9,6%	5,7%
Non classés		65,0%	-46,9%
total		8,0%	2,0%

Filter par année :

- 2017
- 2018
- 2019

### Ev des nuitées par type d'emplacement

	2017	2018	2019
Ev. nuitées locatives		10,9%	0,3%
Ev. nuitées nues		6,6%	2,9%

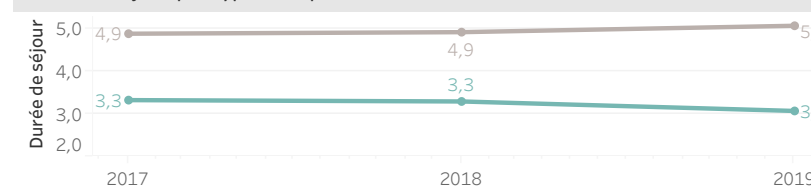
### TO par type d'emplacement

	2018	2019
TO locatifs	46,30	46,88
Ev TO locatifs		0,58
TO nus	30,41	29,67
Ev TO nus		-0,74

### TO par classement

Catégorie	TO		Ev.	
	2018	2019	2018	2019
1 et 2*	26,49	25,88		-0,62
3-4-5*	37,97	37,07		-0,90
Non classés	27,58	25,12		-2,45
total	33,81	33,23		-0,58

### Durée de séjour par type d'emplacement



Fréquentation globale

Par catégorie

Par clientèle

Par territoire

### FREQUENTATION PAR CLIENTELE

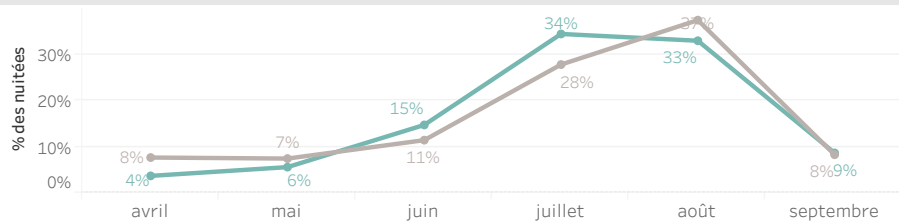
Source : enquête de fréquentation INSEE d'avril à septembre



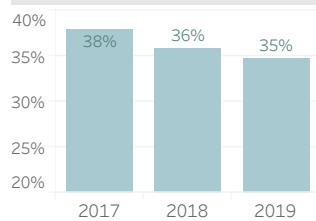
Filtrer par mois :

- avril
- mai
- juin
- juillet
- août
- septembre

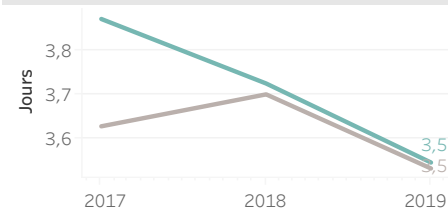
#### Saisonnalité des clientèles



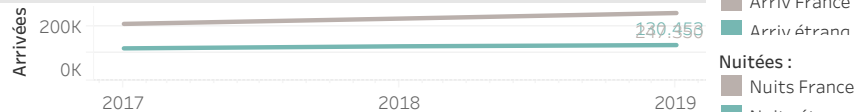
#### Part des nuitées étrangères



#### Durée de séjour par clientèle



#### Evolution des arrivées



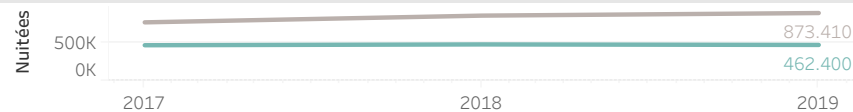
Arrivées :

- Arriv France
- Arriv étrang.

Nuitées :

- Nuits France
- Nuits étranq.

#### Evolution des nuitées



#### Evolution des clientèles

	2018	2019
Ev. arrivées France	8,94%	
Ev. arrivées étrangères	3,56%	
Ev. nuitées France	3,97%	
Ev. nuitées étrangères	-1,45%	

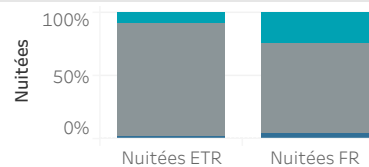
Année :

- 2017
- 2018
- 2019

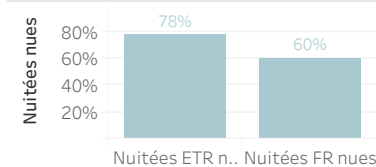
Catégorie

- 1 et 2\*
- 3-4 -5\*
- Non classés

#### Demande (classement) par clientèle



#### Part nuitées nues



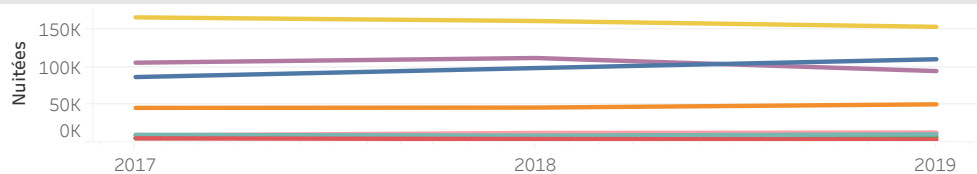
#### Part des principales nationalités

Pays-Bas	34%
Allemagne	23%
Royaume-Uni	22%
Belgique	10%

Nationalités :

- Allemagne
- Belgique
- Danemark
- Espagne
- Italie
- Pays-Bas
- Royaume Uni
- Suisse

#### Nationalités



Fréquentation globale

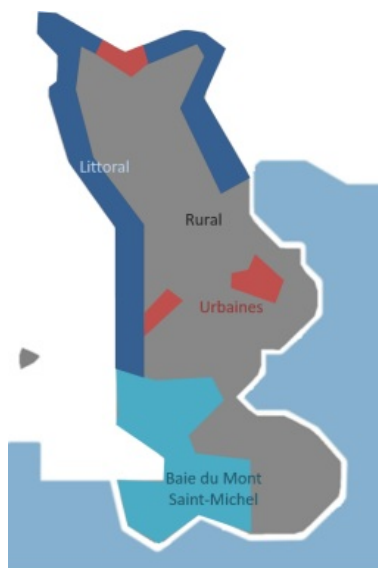
Par catégorie

Par clientèle

Par territoire

## FREQUENTATION PAR TERRITOIRE

Source : enquête de fréquentation INSEE d'avril à septembre



### Indicateurs par territoire infra-départemental

Zone	TO	Part des nuitées dans Manche	Part de nuitées étrangères	Durée de séjour
Littoral Manche	33,4%	56%	36%	4,1
Rural Manche	27,6%	5%	40%	2,6
MANCHE	33,2%	100%	35%	3,5
Baie du Mont Saint Michel	34,3%	38%	33%	3,1

**Latitude**  
**Manche**  
AGENCE D'ATTRACTIVITÉ

Filtrer par mois :

- avril
- mai
- juin
- juillet
- août
- septembre