

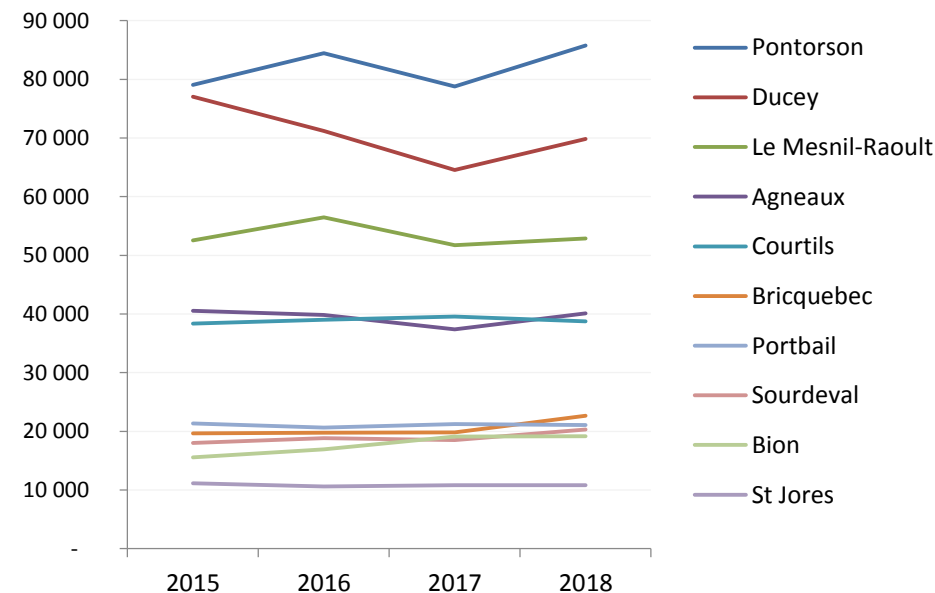
FREQUENTATION DES VOIES VERTES : hausse des passages en 2018

**105** passages journaliers en moyenne par compteur sont enregistrés sur les voies vertes de la Manche en 2018.

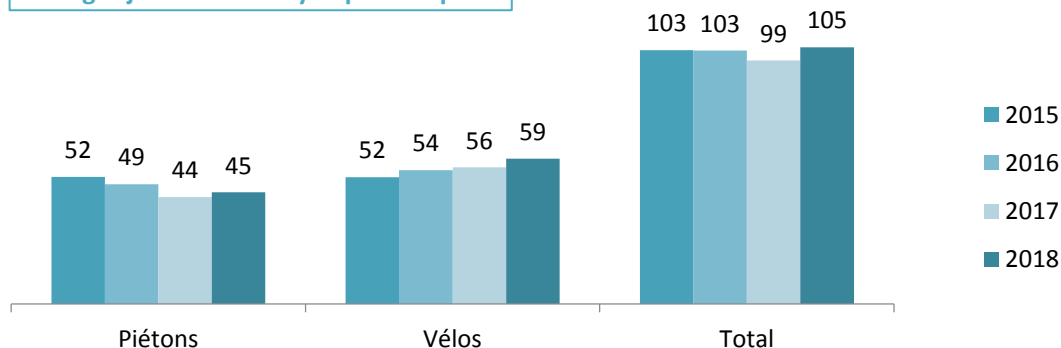
Les points les plus attractifs, avec plus de 38 000 passages annuels, sont ceux près des pôles touristiques ou urbains (proximité du Mont Saint-Michel : Pontorson, Ducey, Courtils, et la vallée de la Vire : Agneaux, Le Mesnil-Raoult). Les autres compteurs enregistrent entre 19 000 et 22 000 passages. Seul celui de Saint-Jores plafonne à une moyenne de 10 800 passages annuels.

**+5,5 %** d'évolution entre 2017 et 2018 et **+1 %** entre 2016 et 2018. La fréquentation des voies vertes remonte en 2018 après une baisse en 2017. Elle atteint son meilleur niveau depuis 2015, grâce notamment à la fréquentation vélo qui continue de progresser.

Passages annuels par compteur (toute pratique)



Passages journaliers moyen par compteur



Contexte 2018 :

- La météo propice aux activités de plein air de mai à septembre (sur l'année par rapport à 2017 : -67 mm de précipitations soit -7 %, +128 h d'ensoleillement).
- +6 % de nuitées touristiques marchandes sur la saison entre 2017 et 2018.

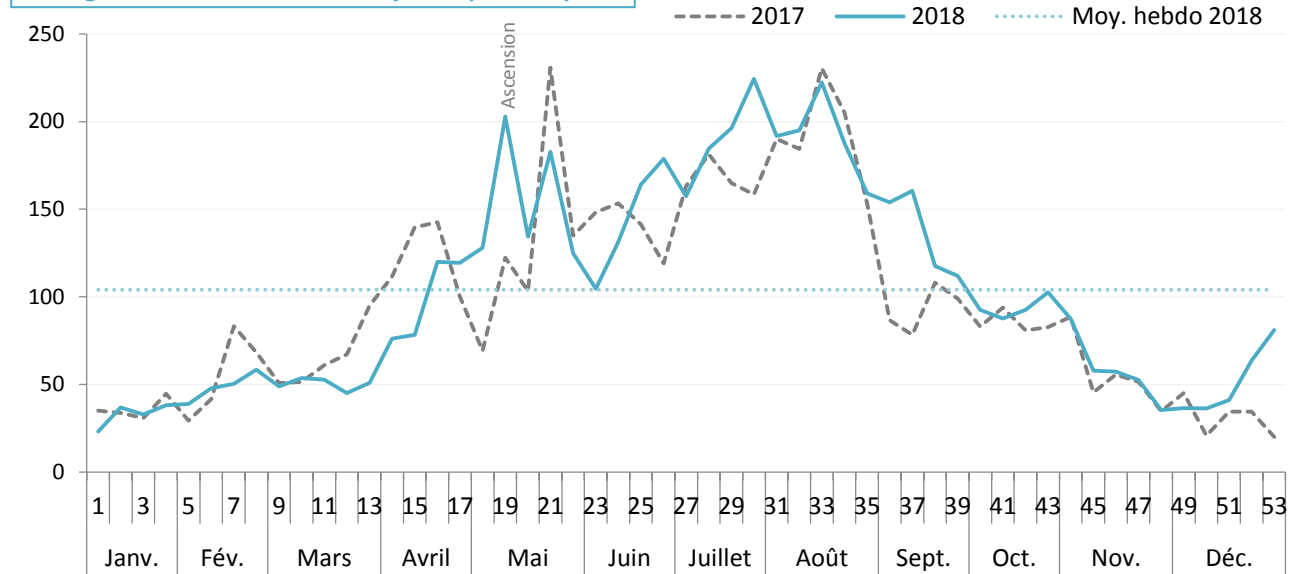
**SAISONNALITE : progression des ailes de saison**

**31%** des passages sont effectués en été (comme en 2017). Le mois le plus fréquenté est celui d'août avec 16% des passages.

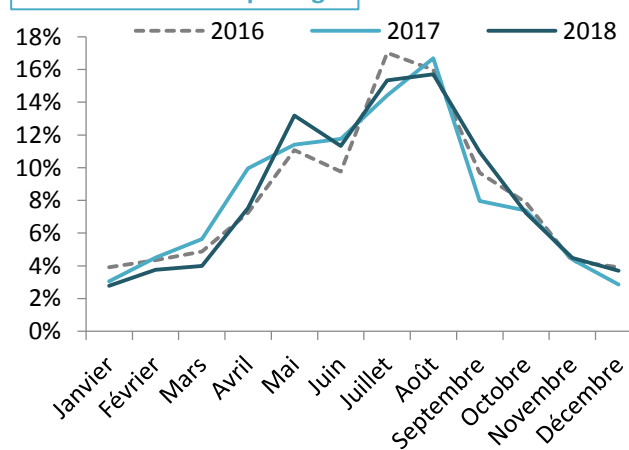
**67%** des passages sont concentrés de mai à septembre. La saison a commencé plus tardivement qu'en 2017 (vacances de printemps décalés, météo plus pluvieuse) avec un démarrage très marqué en mai. L'arrière-saison a été meilleure en 2018.

Malgré que la saisonnalité soit très liée aux conditions météorologiques, certaines tendances se dessinent : une augmentation sur les ailes de saison, une chute sur le hors-saison.

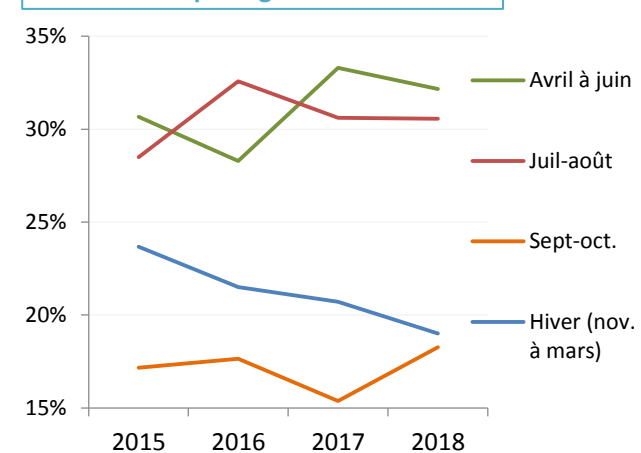
Passages hebdomadaires en moyenne par compteur



Part mensuelle des passages



Evolution des passages selon les saisons



**TOP journées :**  
*(entre 310 et 370 passages en moy. par compteur)*

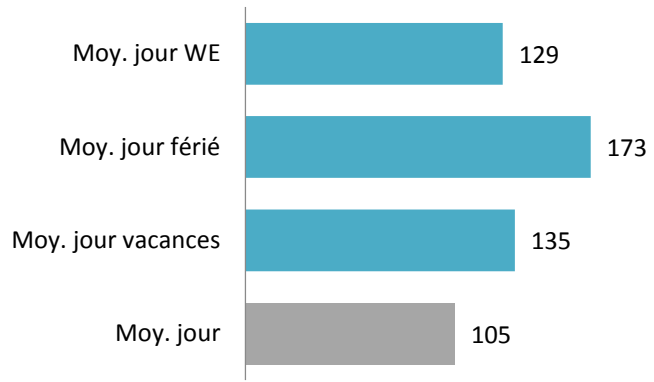
- Dimanche 20 mai
- Mercredi 15 août
- Dimanche 6 mai
- Dimanche 22 juillet

**1040** passages le dimanche 20 mai à Pontorson

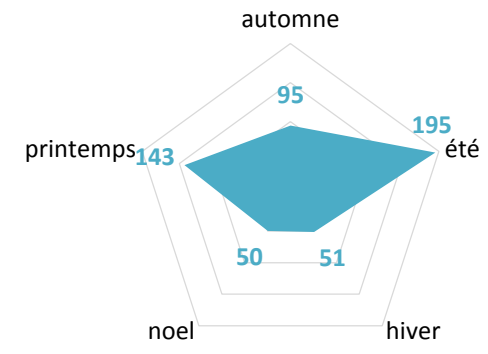
# SAISONNALITE

**48 %** de la fréquentation se déroule pendant les vacances (zones B et C) (29 % lors des vacances d'été où elle est 1,9 fois plus importante qu'en moyenne annuelle). La fréquentation augmente de 29 % lors des vacances, de 65 % lors de jours fériés et de 23 % lors des week-ends par rapport à la moyenne annuelle.

Impact des jours chômés sur la fréquentation (en moy. journalière par compteur)



Impact des vacances sur la fréquentation



Source : éco-compteurs du Conseil Départemental de la Manche

## FREQUENTATION VELO : progression continue



**57 %**, c'est la part des passages vélos dans la fréquentation des voies vertes de la Manche en 2018. La part des vélos a augmenté de 1 point par rapport à 2017 et 4 points par rapport à 2016.

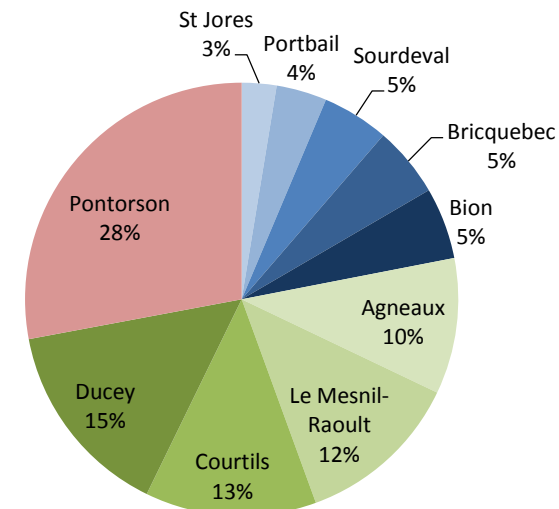
**+6 %** de passages vélos par rapport à 2017, après une hausse de 1,7 %. La fréquentation vélo ne cesse de progresser depuis 2015 : avec **59** passages en moyenne par compteur en 2018 contre 52 en 2015.

- ↪ La part du vélo dans la fréquentation des compteurs de Pontorson (EV4), Courtils et Bion (Véloscénie) est la plus élevée (entre 60 et 71%).
- ↪ Après plusieurs années en progression constante, grâce à la *montée en puissance* de l'itinéraire de la Véloscénie, la fréquentation sur le compteur de Bion se stabilise en 2018.

3 groupes de compteurs se démarquent sur la fréquentation vélo :

- Pontorson : forte fréquentation vélos (165 passages journaliers en moyenne) et part élevée du mode vélo (70% des passages)
- Les spots périurbains / touristiques (Ducey, Courtils, Le Mesnil-Raoult, Agneaux) : fréquentation entre 60 et 90 passages journaliers en moyenne
- Les compteurs ruraux (Bion, Bricquebec, Sourdeval, Tessy-sur-Vire, Portbail, St Jores) : fréquentation entre 15 et 30 passages journaliers en moyenne.

Part des compteurs dans la fréquentation vélo



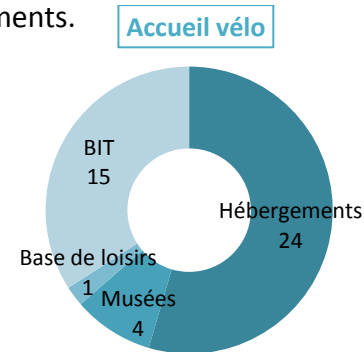
## ITINERAIRES ET SERVICES VELO

**285** km de voies vertes

**4** grands itinéraires vélos : la Véloscénie, les plages du débarquement > Mont Saint-Michel, l'EuroVélo4, le Tour de Manche.

**44** établissements sont labellisés accueil vélo, dont 55 % sont des hébergements.

**42** prestataires ont assuré la location de vélos sur le département en 2018.



### ZOOM – PROJET E-STATIONS LOCATION DE VÉLO

Suite à un appel à projet du Département de la Manche, une offre de location de vélo a été déployée sur le territoire en 2018 via des e-stations développées par la société Loc'Vélo :

**11** points de location vélo

**68** vélos proposés en location (dont 46 vélos à assistance électrique soit 68% du parc)

**416** locations sur la saison (juillet à septembre), soit environ 420 jours de location

**70%** des locations concernent une location à la journée (20% à la ½ journée, 10% pour 2 jours et +)

>> Pour plus d'infos : <https://latitude-manche.fr/observatoire/bilans-de-frequentation>

